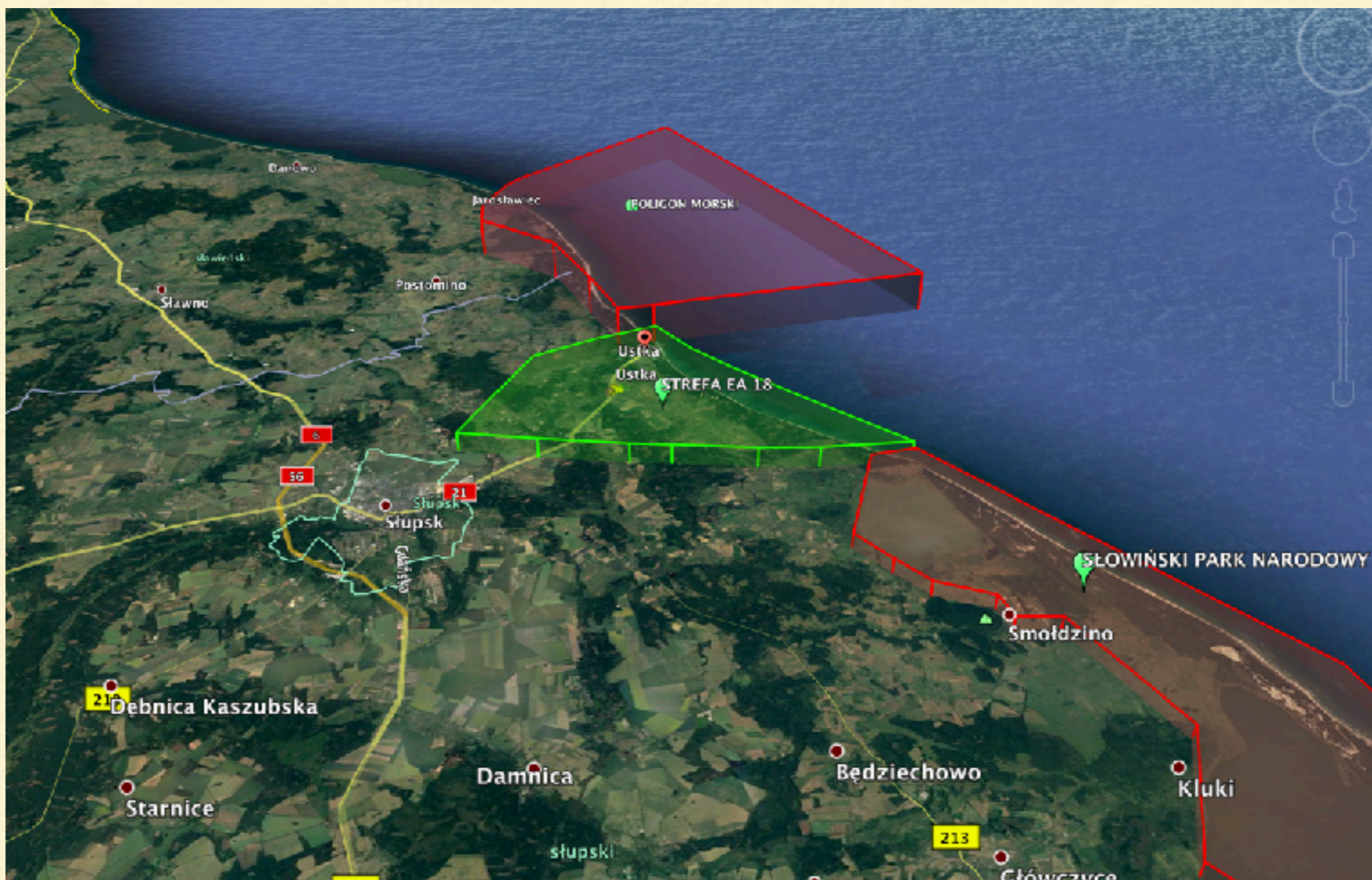


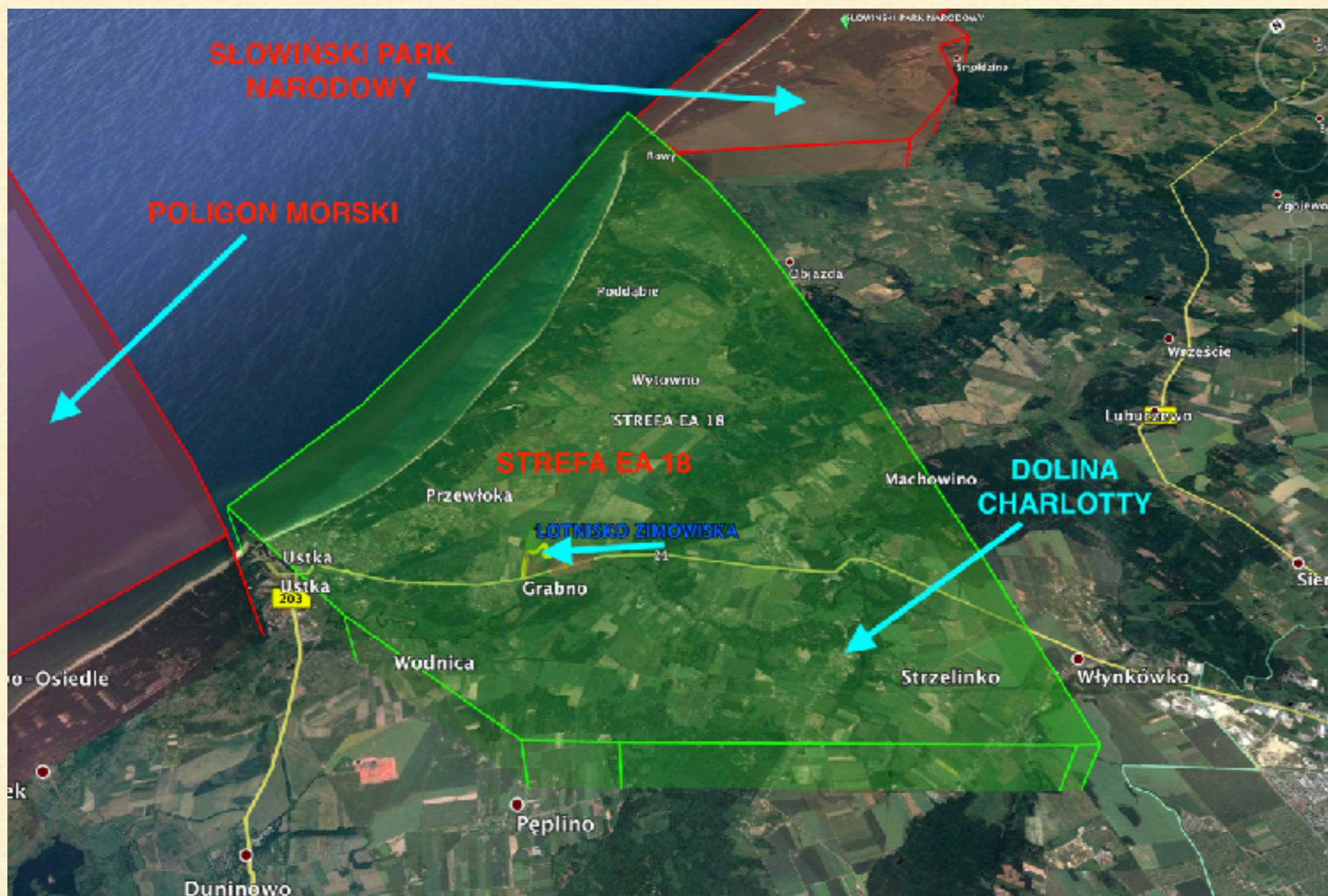


REJON LOTÓW COLUMBUS FESTIWAL WIATRU USTKA 2018





STREFA LOTÓW COLUMBUS FESTIWAL WIATRU STREFA EA 18



REJON LOTÓW

COLUMBUS FESTIWAL WIATRU USTKA 2018

OPIS STREF

EA 18

Wydzielona strefa na potrzeby Columbus Festiwal Wiatru Ustka 2018 (CFW 2018)

Graniczne punkty strefy : na zachodzie m. Ustka, na wschodzie m. Rowy, na południu m. Strzelino.

Wysokość : 0 amsl - 1000 m amsl

Prawo do latania w strefie posiadają tylko zarejestrowane mikroloty (motoparalotnie, samoloty ultralekkie i wiatrakowce).

Obowiązuje łączność radiowa:

Pasma lotnicze - 122.200

Pasma 2 metrowe- 146.025

Pasma „70-tka - 433.00

W strefie EA 18 poruszające się mikroloty mają obowiązek posiadać znakowania dostarczone przez organizatora przy rejestracji:

motoparalotnie na kosztach

mikroloty na dolnej części kadłuba

Morski poligon artyleryjski

Usytuowany na zachód od Ustki. Bezwzględny zakaz lotów w tym rejonie.

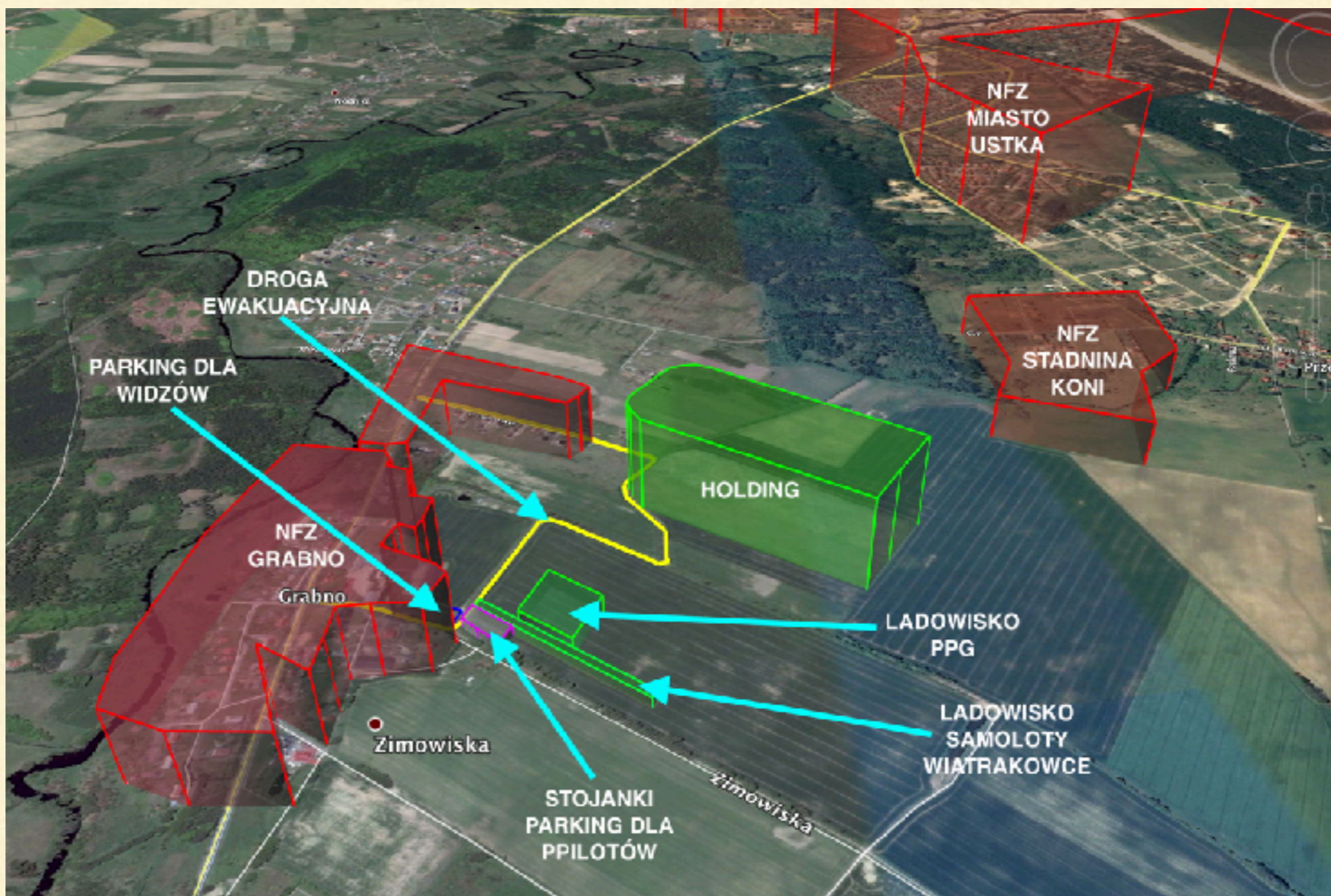
W czasie CFW 2018 poligon jest aktywny i odbywają się OSTRE STRZELANIA RAKIETOWE

Słowiński Park Narodowy

Usytuowany na wschód od Ustki. Bezwzględny zakaz lotów w tym rejonie do wysokości 1000m AGL



STREFA LOTÓW COLUMBUS FESTIWAL WIATRU ŁADOWISKO ZIMOWISKA



LĄDOWISKO ZIMOWISKA

COLUMBUS FESTIWAL WIATRU USTKA 2018

OPIS STREFY

Lądowisko Zimowiska

Wydzielona strefa na potrzeby Columbus Festiwal Wiatru Ustka 2018 (CFW 2018) jako strefa startów i lądowań.

Lądowisko posiada pas trawiasty szer. 20 m i dł. 400 na kierunku 030

Lądowisko PPG to kwadrat o boku : 100x 100 m

Obszar wokół lądowisk to pola uprawne trawy, bezpieczne do ewentualnego lądowania awaryjnego

Na południowo-zachodniej części terenu przyległego do pasa znajduje się strefa postojowa dla mikrołotów, strefa tankowania napędów, punkty Ppoż i medyczne oraz parking dla pilotów

Parking dla osób towarzyszących i widzów znajduje się przed lądowiskiem (patrz. Mapa)

W przyległym gospodarstwie zlokalizowany jest zamykany hangar o pow. 200 m kw. Przeznaczony do przechowywania sprzętu motoparalotniowego i mikrołotowego.

W bezpośrednim sąsiedztwie lądowiska został wyznaczony holding wykorzystywany jako strefa oczekiwania w przypadku dużej liczby jednoczesnych lądowań lub na potrzeby stworzenia szyku do planowanego przelotu „armady powietrznej”.

Żółta linia oznacza drogę ewakuacyjną dla służb pogotowia i straży pożarnej na wypadek blokad głównej drogi dojazdowej do lądowiska.

Czerwone strefy tzw. NFZ (no fly zone) to miejsca nad którymi obowiązuje bezwzględny zakaz lotów.

LĄDOWISKO ZIMOWISKA

COLUMBUS FESTIWAL WIATRU USTKA 2018

OPIS STREFY

Lądowisko Zimowiska

Lądowisko czynne jest w godz:

Czwartek - 17.00 do zachodu słońca

Piątek - 5.00- 10.00 i 16.00 do zachodu słońca

Sobota - 5.00- 10.00 i 16.00 do 21.00

Niedziela - lądowisko z możliwością korzystania, jednakże loty nie będą się odbywały już w ramach Columbus Festiwal Wiatru Ustka 2018.

WAŻNE!!!

Loty planowane przez organizatora kończą się sobotę 30.06.2018 o godz 23.45 nocnym pokazem w ramach spektaklu „Narodziny 4 żywiołów”.

Organizator nie ponosi odpowiedzialności za loty w dniu 01.07.2018, nie zapewnia służb zabezpieczenia ppoż, medycznej i nawodnej asekuracji WOPR.

Piloci wykonują w tym dniu loty na własną odpowiedzialność.

W czasie trwania konkurencji organizator zapewnia:

Służbę zabezpieczenia medycznego

Służbę zabezpieczenia ppoż.

Służbę zabezpieczenia nawodnego WOPR.

Ubezpieczenie OC organizatora za straty powstałe w wyniku działania uczestników CFW 2018 do wys 4.000 000 zł wobec osób trzecich.

Obsługę sędziowską odpowiadającą za starty i lądowania motoparalotni oraz mikrolotów.

Węzły sanitarne typu TOY TOY

Punkty gastronomiczne serwujące ciepłe i zimne napoje.

Organizator udostępnia zamykany obiekt do hangarowania sprzętu, bez ochrony i odpowiedzialności materialnej za ewentualne kradzieże lub uszkodzenia sprzętu.

LĄDOWISKO ZIMOWISKA

COLUMBUS FESTIWAL WIATRU USTKA 2018

OPIS STREFY

Lądowisko Zimowiska

WAŻNE!!!

Na lądowisku zabrania się:

- Przebywania osób postronnych w strefie startów i lądowań.
 - Uruchamiania silników poza strefami do tego wyznaczonymi.
 - Paliwowania napędów poza strefą tankowania.
 - Jazdy samochodami po płycie lądowiska poza wyznaczoną strefą parkowania.
 - Blokowania drogi ewakuacyjnej.
 - Startów i lądowań poza strefą wyznaczoną (za wyjątkiem lądowania awaryjnego).
 - Samowolnych startów bez zgody sędziego startowego.
 - Latania w strefach NFZ, nad stojankami i strefami parkingowymi na wys mniejszej niż 100 m oraz niezgodnie z zaleceniami sędziów.
- Niestosowanie się pilotów do zaleceń sędziów startowych skutkować będzie wykreśleniem z listy startujących i zakazem lotów w strefie EA 18 przez pilotów łamiących zasady ruchu na lądowisku CFW 2018

-Latania nad plażami na wys. niezgodnym z prawem lotniczym.

Za niskie loty nad plażami nad głowami turystów policja i straż graniczna będzie wyciągała surowe konsekwencje.

Powyższe rygorystyczne obostrzenia wprowadzone są ze względów bezpieczeństwa uczestników oraz dla prawidłowego i bezpiecznego przebiegu CFW 2018. Obostrzenia zostały narzucone przez Policję i Straż Graniczną.
